

Hytera



Chytrá osobní kamera 4G

SC780

Lepší zachycení pro spravedlnost





SC780 je nejmodernější osobní kamera 4G LTE společnosti Hytera. Kamera je navržena tak, aby byla připravena na budoucnost. Pořizuje mimořádně čistá a stabilní videa s vylepšenými detaily a nahrává až 120 sekund před aktivací tlačítka pro nahrávání videa. Díky tomu nikdy nepřijdete o důležité důkazy v nouzových situacích.

Model SC780 je vybaven sadou funkcí připojených v reálném čase prostřednictvím systému Hytera, včetně živého vysílání HD videa, zabezpečené hlasové a video komunikace a inteligentního sledování scény atd. Tyto funkce umožňují bezproblémovou komunikaci v reálném čase mezi policisty na místě a řídicími centry, čímž se zlepšuje doba reakce.





ZACHYTIT SKUTEČNOST

Při činnostech v oblasti vymáhání práva, jako jsou dopravní nehody, běžné hlídky, vyšetřování na místě s účastí veřejnosti a zásahy při mimořádných událostech, poskytují osobní kamery záznamy interakcí mezi policisty. Tyto důležité důkazy slouží jako základ ochrany komunit, posilování důvěry veřejnosti a prosazování spravedlnosti.



Kvalita záznamu

130°
FOV

6 os
Stabilizace obrazu

130° ultraširoký objektiv

Zachytí více klíčových prvků a okolí scény a poskytne komplexní pohled na průběh událostí.

Stabilizovaná videa

Dosáhnete stabilních, nerozmazaných záběrů při chůzi nebo běhu díky algoritmu šestiosé stabilizace obrazu.

Zřetelný záznam zvuků

Díky dvěma výkonným mikrofonom zachytíte autentické zvuky bohaté na detaily, které jsou ideální pro důležité důkazy, včetně vzdálených rozhovorů až do vzdálenosti 10 metrů.



V pohybu

V pohybu



Kompletní záznam důkazů

120s

Před nahráváním / po nahrávání

Zachycuje události až 120 s před aktivací tlačítka nahrávání videa a 120 s po ukončení nahrávání. Tím je zajištěno, že popis události bude důkladný a věrohodný.



Zabezpečení

AES-256 Hash Digitální

Šifrování

Ověřování

Podpis

Chraňte důkazy před neoprávněným dešifrováním a manipulací pomocí šifrovacího algoritmu AES-256 a ověření digitálního podpisu pomocí hodnot Hash, a to jak při přenosu, tak při ukládání.



USNADNIT VIZUALIZOVANÉ ODESÍLÁNÍ



Podívejte se na to. Poznejte to. Jednejte podle toho.

Zařízení SC780 umožňuje dispečerům v kancelářích vizuálně znát situaci na místě včetně videí v reálném čase a polohy zařízení na mapě, což umožňuje rychlou reakci v případě nouze.

Adaptivní datový tok (ABR)

Upravte kvalitu videa podle podmínek sítě, abyste zajistili spolehlivější a plynulejší video.

Dvouproudová technologie

Přenášejte video do řídicího centra a zároveň ukládejte záběry lokálně.

Přesné polohování

Zvyšte přesnost určování polohy pomocí flexibilní kombinace satelitních systémů GPS, BDS, GLONASS nebo Galileo.

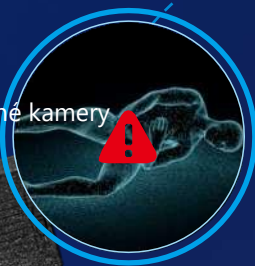


Inteligentní detekce scény

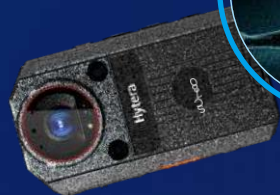
Kamera SC780 snímá světlo a pohyb v reálném čase, aby zjistila, zda je kamera blokována a zda je policista v klidu. V takovém případě automaticky odešle alarm do řídicího centra pro zachycení důkazů nebo okamžitou pomoc.



Alarm blokování kamery



Alarm při pádu



STISKNUTÍM TLAČÍTKA HOVOR S ČISTÝM ZVUKEM



PoC vysílačka

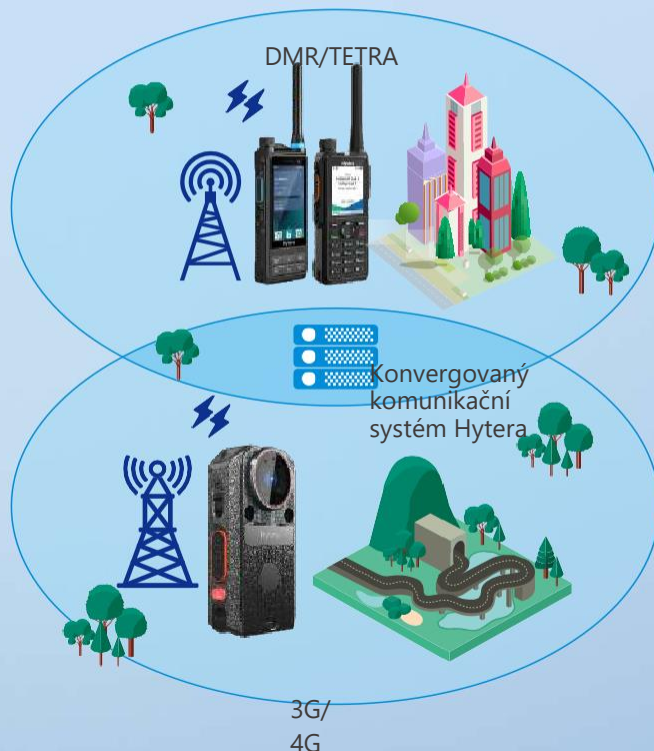
Chcete-li komunikovat s jednotlivcem nebo skupinou i během nahrávání, stačí na SC780 stisknout snadno přístupné velké tlačítko PTT.

Komunikace přes veřejné sítě

Zařízení SC780 může poskytovat hlasové, video a multimediální datové služby všude, kde je k dispozici mobilní signál.

Spolupráce s rádiem DMR/TETRA

Díky konvergovanému komunikačnímu systému Hytera komunikuje SC780 bezpečně a stabilně s vysílačkami DMR nebo TETRA.



Hlasitý a čistý zvuk

Hlasitý zvuk

85dB@30cm'

Hlasitost

Vysoká čistota

40 dB

K potlačení hluku využívá AI

Přizpůsobení

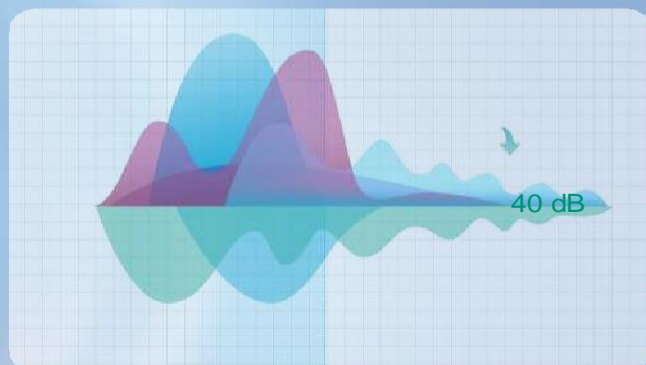
30 cm

Potlačení zpětné vazby

Model SC780 je vybaven dvěma výkonnými reproduktory s výkonem 1,5 W, které zajišťují maximální hlasitost 85 dB na vzdálenost 30 cm, takže policisté i ve velmi hlučném prostředí.

Díky algoritmu pro potlačení šumu založenému na umělé inteligenci dokáže kamera SC780 rychle oddělit lidský hlas od šumu v pozadí během 20 ms a pomáhá policistům získat jasné příkazy od prvního slova.

Díky pokročilému algoritmu potlačení kvílení eliminuje kamera SC780 kvílení způsobené zpětnou vazbou, když jsou dvě kamery blízko sebe, třeba i 30 cm od sebe.



Před potlačením hluku

Po potlačení hluku

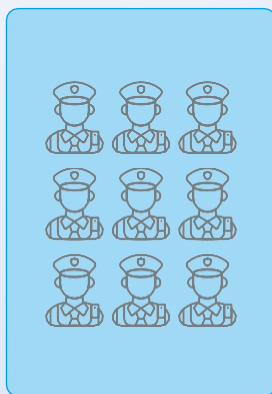
85 dB je zhruba taková hlasitost, jakou mají auta, která se pohybují po silnici. Při záznamu se neprovádí potlačení šumu pro zajištění integrity důkazů.

ZVÝŠENÍ EFEKTIVITY PRÁCE



Posunutí pro záznam

Intuitivní posuvný design tlačítka pro nahrávání videa usnadňuje aktivaci jako nikdy předtím. Fyzické umístění posuvného tlačítka na kameře umožňuje policistům zjistit, zda je záznam zapnutý nebo vypnutý, pouhým dotykem, což jim umožňuje soustředit se na situaci a nerozptylovat se.



SDÍLEJTE ZAŘÍZENÍ, ŠETŘETE NÁKLADY



Přepínač ID s podporou NFC

Snadno spojí kameru SC780 s průkazem policisty pouhým přiložením průkazu k fotoaparátu. Při změně směny umožňuje zařízení SC780 policistům přepnout účet zařízení pouhým klepnutím, což poskytuje rychlejší a bezpečnější práci.



Dvě baterie. Klid na duši.

13 hodin

3 až 5 minut

Nepřetržité napájení během výměny baterie

Hlavní baterie s kapacitou 3 200 mAh zvládne až 13 hodin nepřetržitého záznamu v rozlišení 720p (zapnutá GPS, zapnuté LTE). Další vestavěná záložní baterie napájí probíhající záznam po dobu 3 až 5 minut v případě výpadku napájení, například při výměně hlavní baterie. Nulové prostoje bez kompromisů.

* Čas se měří v laboratoři a může se lišit od konfigurace.



Spolehlivé nad rámec specifikace

IP68

Odolnost proti prachu a vodě

1,5 metru

Odolnost proti pádu

- Model SC780 je certifikován podle norem CE a IP68, takže si dobře poradí s deštěm, písečnými bouřemi i jinými náročnými podmínkami.
Model SC780 je chráněn robustním
- pouzdem z tekutého silikonu, takže odolá pádu z výšky 1,5 metru bez obav z vypadnutí baterie.

Aplikace



Veřejná bezpečnost



Pohotovost



Vězení



Celní úřad



Doprava



Dozor nad trhem

Řešení



Řídicí středisko



1

Správa digitálních důkazů
Centralizované ukládání a správa důkazů



2

Vizualizované dispečerské služby
Živé vysílání videa a odesílání v reálném čase



Dílní stanice



Dokovací stanice

Rychlé nabíjení a ukládání dat



Kamera na tělo LTE

- Nahrávání videa a zvuku
- Přenos v reálném čase

Příslušenství



MagnetfiMount
Pomocí silného magnetu pevně
přípevněte na uniformu.



Hrudní pás
Nastavitelný reflexní pásek pro
bezpečnost při práci v noci.



Ramenní popruh
Nastavitelný pásek pro celodenní
pohodlí při pohybu.



MollefiMountfi
Kompatibilní se systémem
Molle.



Držák na motocykl
• Nastavitelný v
rozsahu 360°
• Protiskluzový a
stabilní



Držák do auta
• Nastavitelný úhel
• Velmi silná přísavka



Nabíječka pro více jednotek



Sluchátka BT



BT PTT kroužek

Standardní



Baterie



Klip na opasek



Kabel USB typu C



Napájecí adaptér

Specifikace

Obecné

Rozměry (V x Š x H)	103 mm x 56 mm x 34 mm
Hmotnost	180 g (s baterií)
Obrazovka	2,4palcový
Kapacita úložiště	32 GB/64 GB/128 GB/256 GB
Kapacita baterie	3200 mAh
Výdrž baterie	13 hodin
Polohovací rozhraní	GPS/BDS/GLONASS/GALILEO USB 3.0 Type-C, podpora OTG

Fotoaparát

Zorné pole kamery s nočním viděním	Hlavní kamera x 1, přední kamera x 1 Infračervené noční vidění Úhlopříčka 130°
------------------------------------	-----------------------------------------------------------------------------------

Nahrávání

Rozlišení videa	1080p@30fps, 720p@30fps, 480p@30fps
Rozlišení fotografie	až 36 MP
Formát souboru videa	MPEG-4 (.mp4) JPEG (.jpg)
Formát souboru fotografie	Pokročilé kódování zvuku (.aac)
Formát souboru zvuku	

Odolnost

Certifikát	IP68, MIL-STD-810H, CE, IC
Pád	1,5 metru
Provozní teplota	-20 °C až + 60 °C

Připojení

WiFi	802.11a/b/g/n/ac
BT	BT 5.1
NFC	Dostupné na Asijská, evropská a africká verze: GSM: 850/900/1800/1900 CDMA: Bc0 WCDMA: B1/B3/B5/B8 TDD-LTE: B34/B38/B39/B40/B41 FDD-LTE: B1/B3/B5/B7/B8/B20/B26/B28 Americká verze: GSM: 850/900/1800/1900 WCDMA: B2/B4/B5/ B8 TDD-LTE: B38/B40/B41 FDD-LTE: B2/B3/B4/B5/B7/B12/B13/B17/ B26/B28/B66
Mobilní sítě	

Hytera Communications Europe

939 Yeovil Road, Slough, Berkshire, SL1 4NH

info@hytera-europe.com | www.hytera-europe.com

Váš partner:

DCom

DCom, spol. s r.o.

Kšírova 32, 619 00 Brno, ČR

Tel: + 420 543 255 191

Email: obchod@dcom.cz /

<http://www.dcom.cz>

Společnost Hytera si vyhrazuje právo upravit design a specifikace výrobku.

V případě tiskové chyby nenese společnost Hytera žádnou odpovědnost. Všechny specifikace se mohou změnit bez předchozího upozornění.