

VÍCE VÝKONU K VAŠIM SLUŽBÁM  
**HP785**  
PŘENOSNÁ DIGITÁLNÍ VYSÍLAČKA NOVÉ GENERACE



# PŘINÁŠÍME TECHNOLOGIE BUDOUCNOSTI

Hytera jako přední dodavatel rádiových technologií disponuje bohatými zkušenostmi s výzkumem, vývojem a výrobou profesionálních digitálních vysílaček. Hytera je zavázána nepřetržitě zdokonalovat své produkty s ohledem na měnící se nároky uživatelů.

Na základě zpětné vazby od uživatelů našich produktů neustále hledáme možnosti lepší komunikace, která bude postavena na nových a inovativních standardech, technologiích, produktech a aplikacích. Naše portfolio profesionálních digitálních vysílaček rozšiřujeme o model HP785, který svým vzhledem, funkcemi a výkonem představuje budoucnost tohoto segmentu. HP785 je ztělesněním efektivnějšího a spolehlivějšího provozu, špičkové kvality hlasové komunikace, dlouhé výdrže baterie, snadné manipulace a robustnosti umožňující nasazení vysílačky i v náročných prostředích a odvětvích.



# HLAVNÍ VÝHODY



## TENČÍ A LEHČÍ TĚLO

Díky své optimalizované konstrukci a diskrétnímu zabudování kompaktní lithium-polymerové baterie má vysílačka HP785 tloušťku pouhých 29,5 mm a hmotnost jen 290 g. Minimalistický design přispívá k snadnému nošení a provozu vysílačky, takže její uživatelé se mohou plně soustředit na svou práci.



## SILNĚJŠÍ A ČISTŠÍ ZVUK

Vysílačka HP785 přináší silnější a čistší hlasovou komunikaci. Ta je výsledkem použití optimalizovaného čelního reproduktoru a technologie na bázi umělé inteligence, která snižuje nežádoucí šum a hluk v pozadí. Pro zajištění stálé kvality hlasové komunikace vysílačka disponuje technologií pro odvod veškeré vody, která by mohla vniknout do otvoru reproduktoru.



## DELŠÍ VÝDRŽ BATERIE

Standardní lithium-polymerová baterie vysílačky HP785 je výsledkem použití nejnovějších technologií. Ačkoli je baterie lehčí a menší než předchozí modely, má v provozním cyklu 5/5/90 a při vysokém vysílacím výkonu výdrž 26 hodin. Uživatelé si tak mohou být jisti, že jim vysílačka bude spolehlivě sloužit po celou pracovní dobu.



## VELMI INTUITIVNÍ A SNADNÁ OBSLUHA

K vysoce intuitivní a snadné obsluze vysílačky přispívá mimo jiné kombinace 2,4palcového barevného displeje a úplně nového uživatelského rozhraní, jehož součástí je také menu pro rychlé nastavení vysílačky. Zprávy jsou kvůli rychlému přístupu seskupeny podle uživatelů. A pro ještě snadnější obsluhu byla programovatelná tlačítka rozšířena o přepínač rozhraní, díky němuž může uživatel rychle přepínat až mezi 4 často používanými rozhraními.



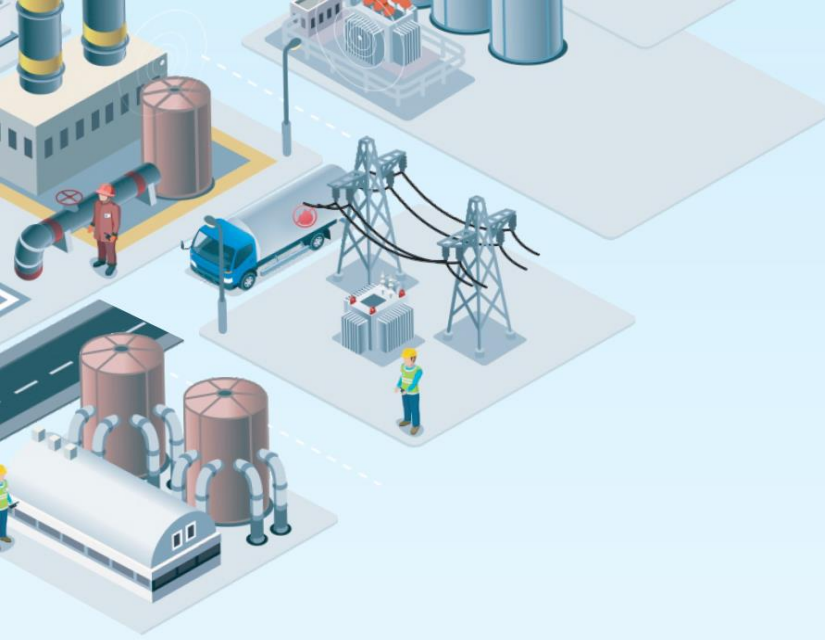
## VĚTŠÍ DOSAH

Mezi přednosti modelu HP785 patří také větší provozní dosah, za který vysílačka vděčí vysoké citlivosti přijímače a silnému vysílacímu výkonu. Vysílačka tak zajišťuje komunikaci i v místech, kde to doposud nebylo možné. Lepší pokrytí přispívá k bezpečnosti uživatelů a snižuje náklady související se sítí.



## ROBUSTNĚJŠÍ KONSTRUKCE

Vysílačky HP785 splňují požadavky armádní normy MIL-STD-810 G a mají krytí IP68. To znamená, že jejich konstrukce zvládne stříkající vodu, ponoření do hloubky 2 metry na dobu až 4 hodin a pád na beton z výšky 2 metrů. Bez ohledu na to, kde vás zavedou vaše pracovní povinnosti, HP785 je společníkem, na kterého se můžete spolehnout i v tom nejnáročnějším prostředí.



Citlivá anténa



2,4palcový barevný displej

Regulace hlasitosti, volba kanálů a kontaktů  
Vyhrazené nouzové tlačítko



Klips za opasek



Tři programovatelná tlačítka



Špičková li-polymerová baterie



Tlačítka odolná proti opotřebení  
Prvotřídní reproduktor



Design odvádějící vodu



Slot na Micro SD kartu



2,4palcový barevný displej



Vysoká kvalita hlasové komunikace



Špičková výdrž baterie



Potlačení šumu technologií na bázi umělé inteligence



Design odvádějící vodu



BT 5.0 pro audio a data



Slot pro Micro SD kartu

# VYSÍLAČKA HP785 V KOSTCE

## Provozní režimy

- Konvenční digitální
- Konvenční analogový
- Digitální trunking

## Datové služby

- Textové zprávy
- Stavové zprávy
- Rychlé textové zprávy

## Doplňkové funkce

- Profily
- Skenování QR kódů
- Roaming
- Režim skrytého provozu
- Ověření dostupnosti vysílačky
- Vzdálený monitoring
- Výstražné volání

## Hlasové služby

- Privátní hovory
- Skupinové hovory
- Hovory se všemi účastníky
- PSTN/PABX hovory
- Broadcast call (všeobecná výzva)
- Nouzové volání
- Prioritní hovory

## Připojení

- BT audio
- BT data
- Vysoce výkonné GNSS služby
  - GPS
  - GLONASS
- Široká paleta příslušenství
- Otevřené rozhraní API

## Bezpečnost

- Nouzový režim
- Funkce Man Down
- Funkce Lone Worker
- Autentizace
- Šifrování Air Interface Encryption
- Šifrování End-to-End Encryption
- Scrambler – utajovač hovorů
- Zablokování/odblokování vysílačky na dálku
- Micro SD karta

## PŘÍKLADY UPLATNĚNÍ



Železniční doprava



Výroba



Obchody



Policie



Ostraha



Energetika

# SPECIFIKACE

Všeobecná data	
Frekvenční rozsah	UHF: 350-470 MHz VHF: 136-174 MHz
Počet kanálů	1024
Počet zón	64
Maximální počet kanálů v zóně	256
Kanálová rozteč	12,5 kHz/20 kHz/25 kHz
Provozní napětí	7,7 V (jmenovitě)
Baterie	2400 mAh, Li-polymerová
Výdrž baterie (cyklus 5/5/90, vysoký vysílací výkon)	24 h (funkce GNSS vypnuta) 20 h (funkce GNSS zapnuta)
Frekvenční stabilita	± 0,5 ppm
Impedance antény	50 Ω
Rozměry (V x Š x H)	132 x 55 x 29,5 mm
Hmotnost	310 g
Displej	2,4palcový LCD displej, 320 x 240 pixelů, 262 000 barev, 10 řádků
BT	5,0 BLE+EDR

Přijímač	
Citlivost	Analogový režim: 0,18 μV (12dB SINAD) 0,16 μV (typická, 12dB SINAD) Digitální režim: 0,18 μV/BER5%
Selektivita	TIA-603: 60 dB při 12,5 kHz/70 dB při 20/25 kHz ETSI: 60 dB při 12,5 kHz/70 dB při 20/25 kHz
Intermodulace	TIA-603: 70 dB při 12,5/20/25 kHz ETSI: 65 dB při 12,5/20/25 kHz
Potlačení parazitního kmitočtu	TIA-603: 70 dB při 12,5/20/25 kHz ETSI: 70 dB při 12,5/20/25 kHz
Potlačení nežádoucích příjmů	TIA-603: 80 dB ETSI: 84 dB
Potlačení šumu	40 dB při 12,5 kHz; 43 dB při 20 kHz; 45 dB při 25 kHz
Nominální výkon audio výstupu	0,5 W
Nominální audio zkreslení	≤ 3 %
Audio citlivost	+1 ~ -3 dB
Rušivé vyzářování	< -57 dBm

Vysílač	
Vysílací výkon RF	UHF: 1 W/4 W; VHF: 1 W/5 W
FM modulace	11K0F3E při 12,5 kHz 14K0F3E při 20 kHz 16K0F3E při 25 kHz
4FSK digitální modulace	12,5 kHz (pouze data): 7K60FXD 12,5 kHz (data a hlas): 7K60FXW
Interference a harmonická složka	-36 dBm < 1 GHz, -30 dBm > 1 GHz
Omezení modulace	±2,5 kHz při 12,5 kHz; ±4,0 kHz při 20 kHz; ± 5,0 kHz při 25 kHz
Potlačení šumu	40 dB při 12,5 kHz; 43 dB při 20 kHz; 45 dB při 25 kHz
Potlačení sousedního kanálu	60 dB při 12,5 kHz, 70 dB při 20/25 kHz
Audio citlivost	+1 ~ -3 dB
Zkreslení audio signálu	≤ 3 %
Typ digitálního vokodéru	AMBE+2™
Digitální protokol	ETSI-TS102 361-1,-2,-3

Charakteristika prostředí	
Rozsah provozních teplot	-30 °C ~ +60 °C
Rozsah skladovacích teplot	-40 °C ~ +85 °C
Elektromagnetická odolnost (ESD)	IEC 61000-4-2 (úroveň 4) ± 8 kV (kontakt) ± 15 kV (vzduch)
Ochrana proti prachu a vodě	IEC60529-IP68
Odolnost proti vlhkosti	Dle armádní normy MIL-STD-810-G
Odolnost proti nárazům a vibracím	Dle armádní normy MIL-STD-810-G

Lokalizační služby	
Specifikace přesnosti se vztahují na dlouhodobé sledování polohy (5 satelitů viditelných při nominální síle signálu -130 dBm)	
GNSS	GPS, GLONASS, BDS
Doba TTFF – studený start	< 1 minuta (obvykle)
Doba TTFF – teplý start	< 10 sekund (obvykle)
Horizontální přesnost	< 5 metrů (pravděpodobně při -130 dBm)

\* Pouze vysílačka; baterie -20 °C

## PŘÍSLUŠENSTVÍ

### Standardní příslušenství

- Nabíječka CH10L27
- Adaptér PS1044
- Baterie BP2403
- Anténa
- Klips za opasek BC39
- Popruh RO03

### Doplňkové příslušenství



Bezdrátové sluchátko



Programovací kabel (USB port)



Bluetooth tlačítko PTT

**Hytera**

Váš Hytera partner:

**DCom**

**DCom, spol. s r.o.**

Kšírova 32, 619 00 Brno, Česká republika

Tel: + 420 543 255 191

Email: obchod@dcom.cz / http://www.dcom.cz



www.facebook.com/  
HyteraEurope



www.linkedin.com/company/hytera-communications-uk



www.instagram.com/  
Hytera.Europe



Subscribe on YouTube

Společnost Hytera si vyhrazuje právo na změnu provedení a specifikací výrobku a nenes odpovědnost za tiskové chyby. Veškeré specifikace podléhají změnám bez předchozího upozornění.